

## Preisliste Segelfluginstrumente

**gültig ab 01.11.2010**

		€ netto	€ inkl. 19% MwSt.
<b>Modellreihe VW1200</b>			
<b>VW1200</b>	Grafischer Segelflugcomputer bestehend aus VW1210 (Sensorbox), VW1220 (Display), internem GPS-Empfänger, externem Lautsprecher, Kabelsatz	3.184,87	3.790,00
<b>VW1220</b>	Zweitdisplay zur autarken Bedienung vom hinteren Sitz eines Doppelsitzers	1.075,63	1.280,00
<b>VW1230</b>	Heck-Sensorbox (für VW1200 oder VW1030)	651,26	775,00
<b>VW1250</b>	Kompass-Modul zur Windberechnung im Geradeausflug	407,56	485,00
<b>Modellreihe VW1000</b>			
<b>VW1000</b>	E-Variometer Rundanzeige 57 mm, düsenkompensiert, interner Lautsprecher	403,36	480,00
<b>VW1010</b>	E-Variometer mit Integrator Rundanzeige 57 mm mit Display, düsenkompensiert, T-Sensor, Batteriespannung	579,83	690,00
<b>VW1020</b>	E-Variometer mit Integrator und Sollfahrtgeber Rundanzeige 57 mm mit Display, elektronisch kompensiert, Fahrt, Höhe, Temperatur, Batteriespannung	831,93	990,00
<b>VW1030</b>	E-Variometer mit Integrator und Sollfahrtgeber Funktionsumfang wie VW1020, benötigt Heck-Sensorbox VW1230	491,60	585,00
<b>VW1050</b>	Rundanzeige 57 mm als Zweitinstrument	172,27	205,00
<b>VW1060</b>	Rundanzeige 57 mm mit Display als Zweitinstrument, auch für VW1200 geeignet	210,08	250,00
<b>VW1150</b>	Schnittstellen-Adapter für PDA 1 CAN, 3 COM, Schaltregler 5V/2.5A integriert	117,65	140,00

		€ netto	€ inkl. 19% MwSt.
<b>Modellreihe VW900</b>			
<b>VW910/921</b>	Segelflugcomputer mit GPS-Kopplung, Statistik, Schnittstelle, Vario elektronisch kompensiert	1.672,27	1.990,00
<b>VW910/921 GPS</b>	Segelflugcomputer mit internem GPS-Empfänger	2.008,40	2.390,00
<b>VW910/922</b>	Segelflugcomputer, Club-Version mit GPS-Kopplung, einfache Bedienung	1.428,57	1.700,00
<b>VW910/922 GPS</b>	Segelflugcomputer, Club-Version mit internem GPS-Empfänger	1.764,70	2.100,00
<b>VW922.2</b>	Terminal mit Rundanzeige für VW921 und VW922 Segelflugcomputer Bediengerät für den Doppelsitzer	542,02	645,00
Zubehör und Upgrades für Modellreihen VW900 und VW800 auf Anfrage			

### Liefer- und Zahlungsbedingungen:

Die Preise verstehen sich zuzüglich Verpackung und Porto. Bei Auslandslieferungen wird die Zollabwicklung gesondert berechnet. Zahlung innerhalb von 8 Tagen ohne Abzug. Lieferungen außerhalb der Bundesrepublik Deutschland erfolgen nur gegen Vorkasse.

Die gelieferten Instrumente bleiben bis zur vollständigen Bezahlung Eigentum des Herstellers. Erfüllungsort und Gerichtsstand für beide Teile ist Weiden. Es gilt Deutsches Recht. Liefertermine auf Anfrage.

### Garantie:

Falls nicht anders angegeben übernehmen wir für die Dauer von einem Jahr ab Kaufdatum Herstellergarantie bei Mängeln gemäß den "Allgemeinen Lieferbedingungen für Erzeugnisse und Leistungen der Elektroindustrie".

**Mit Erscheinen dieser Preisliste verlieren alle vorhergehenden ihre Gültigkeit.**



Dr. rer. nat.  
Westerboer,  
Hofhansel  
& Cie GmbH

Pröblstraße 18  
92637 Weiden  
Germany

Tel.: +49-(0)961-26916  
Fax: +49-(0)961-6342055  
Email: [mailto@westerboer.de](mailto:mailto@westerboer.de)  
<http://www.westerboer.de>

# Westerboer Segelfluginstrumente

## VW1200 - grafischer Segelflugrechner

- Großformatiges Display
- Luftraumkarte
- Übersichtliche Darstellung wesentlicher Informationen
- Einfache Bedienung - wie vom PC gewohnt
- SD-Speicherkarte

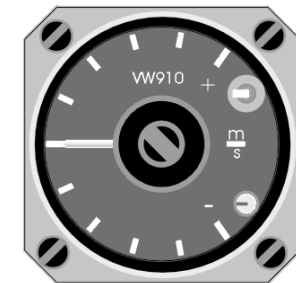


## Modellreihe VW1000 - kompakte E-Variometer

- VW1000: 57-mm-Rundanzeige, düsenkompensiert
- VW1010: 57-mm-Rundanzeige mit LCD, düsenkompensiert, mit Integrator
- VW1020: 57-mm-Rundanzeige mit LCD, elektronisch kompensiert, mit Integrator und Sollfahrtgeber
- VW1030: Funktionsumfang wie VW1020, wird zusammen mit der Hecksensorbox VW1230 betrieben



## Modellreihe VW900 - Segelflugrechner mit einfacher Streckenprogrammierung



Dr. rer. nat.  
Westerboer,  
Hofhansel  
& Cie GmbH

Pröblstraße 18  
92637 Weiden  
Germany

Tel.: +49-(0)961-26916  
Fax: +49-(0)961-6342055  
Email: [mailto@westerboer.de](mailto:mailto@westerboer.de)  
<http://www.westerboer.de>